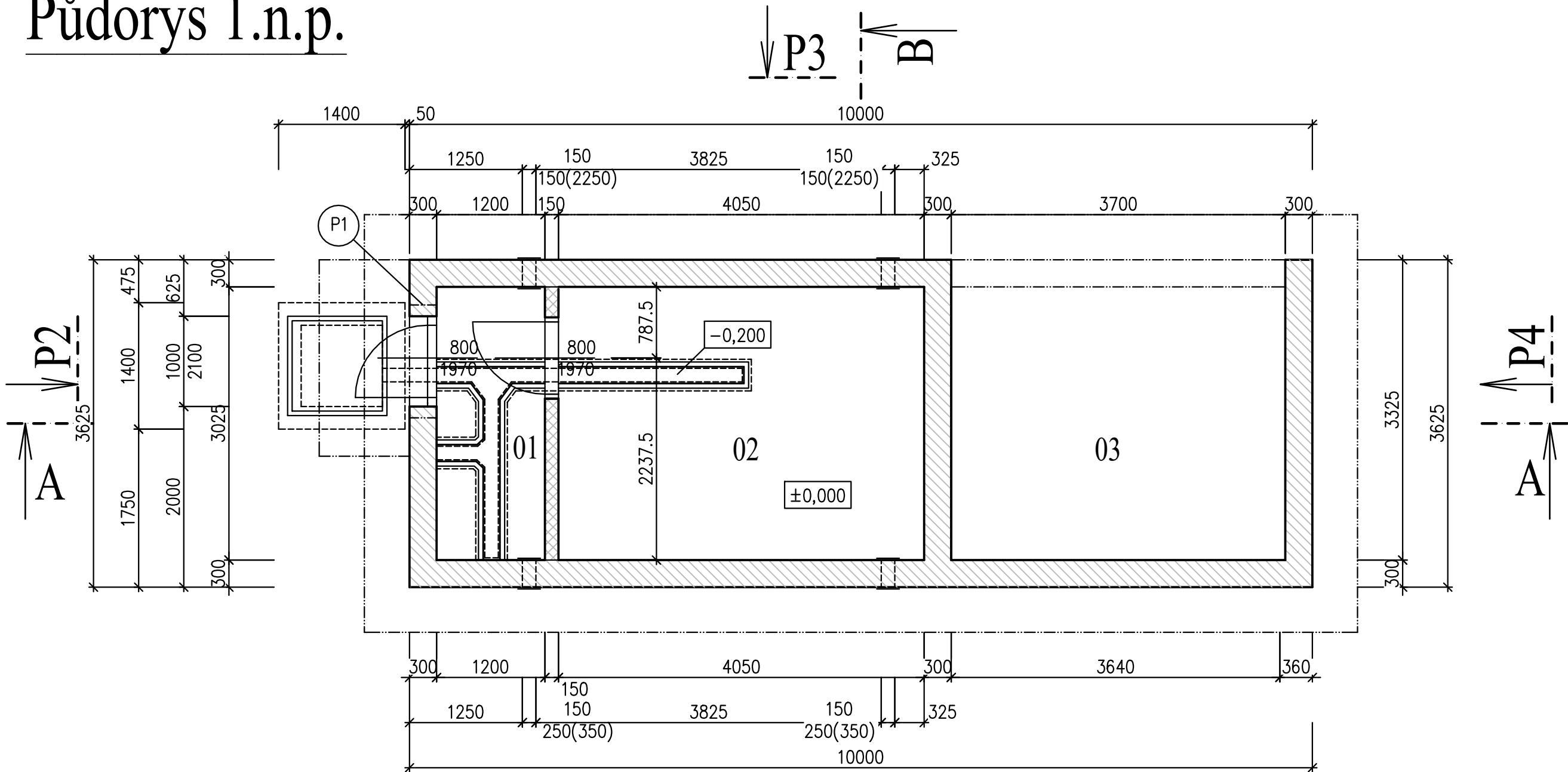


Půdorys 1.n.p.



Legenda místností

ČÍSLO MÍSTN.	NÁZEV MÍSTNOSTI	m ²
01	sdělovací místnost	3,63
02	technologická místnost PZS P7535 a P7536	12,25
03	čekárna	12,30

- nosné zdivo – keramické tvárnice tl. 300mm
- nosné zdivo – keramické tvárnice tl. 150mm

P1 překlad nad otvorem světlosti max. 1000mm, ROP–U 70/238–1250, celkem 3ks

směr Olomouc (žst. Hlubočky) směr Krnov (žst. Hrubá voda)

Orientační schéma:

Razítko oprávněné osoby:

Revize:

Datum:

Popis:

Kontroloval:

000

08.11.2021

Definitivní odevzdání dokumentace

Ing. Petr Szabo

Stavebník/Investor:

Adresa:

Zástupce investora:

Adresa:

Správa železnic, státní organizace

Dlážděná 1003/7, 110 00 Praha 1

Stavební správa východ

Nerudova 773/1, 779 00 Olomouc

Zhotovitel stavby:

Adresa:

Kontakt:

Zhotovitel objektu:

Adresa:

Kontakt:

SB projekt s.r.o.

Kasárenská 4063/4, 695 01 Hodonín

T: [+420 725 528 626]

E: [info@sbprojekt.cz]

SB projekt s.r.o.

Kasárenská 4063/4, 695 01 Hodonín

T: [+420 725 528 626]

E: [info@sbprojekt.cz]

Hlavní projektant (HIP):

Specialista:

Odpovědný projektant:

Zpracovatel přílohy:

Stanislav Brhel

Ing. Petr Szabo

Ing. Dušan Tvarůžek

Ing. Dušan Tvarůžek

Název stavby/akce:

Název části:

Název objektu:

Název přílohy:

Název dílčí části přílohy:

Kraj:

Olomoucký

Rekonstrukce TZZ Hlubočky - Hrubá Voda včetně PZS přejezdu (P7535) v km 17,842 trati Olomouc - Opava

Pozemní stavební objekty provozních a technologických budov

Technologický objekt

Půdorys

Katastrální území: Hrubá Voda (648591) Hlubočky (639524)

TUDU: 2191 26

Označení (S-kód):

Označení zhotovitele:

Označení části:

Označení objektu/komplexu:

Číslo přílohy:

Paré:

S622000187

2003194-01

D.2.2.1

SO 11-72-01

1.0.2

Stupeň dokumentace:

Datum zpracování:

Formáty:

Měřítko:

DUSP

08/2021

3xA4

1:50

S-kód:

Stupeň dokumentace:

Část:

Objekt:

Podobjekt:

Příloha:

Revize:

S622000187

DUSP

D221

S0117201

2

102

000

[Prostor pro další informace]